

BACCALAURÉAT GÉNÉRAL

SESSION 2016

CINÉMA - AUDIOVISUEL MERCREDI 22 JUIN 2016

DURÉE DE L'ÉPREUVE : 3 heures 30 minutes

COEFFICIENT : 3

Le candidat doit traiter l'un des deux sujets suivants.

L'usage de la calculatrice est strictement interdit.

Si vous traitez le sujet 2, les annexes 1 et 2 sont à rendre avec la copie.

*Dès que ce sujet vous est remis, assurez-vous qu'il est complet.
Ce sujet comporte 5 pages numérotées de 1/5 à 5/5.*

SUJET 1



Nicolas Roeg, *Walkabout*, 1971

Première partie (10 points) :

Vous rédigerez un fragment de scénario développé sur une à quatre séquences consécutives à partir de la trame narrative proposée dans le document et de la consigne d'écriture suivante.

Vous imaginerez ce qui précède immédiatement cette rencontre entre ces personnages.

Deuxième partie (10 points) :

Vous rédigerez une note d'intention de trois à quatre pages qui montrera comment vos choix d'écriture scénaristique prennent en compte la trame narrative et la consigne d'écriture. Vous présenterez les enjeux du fragment de votre scénario et proposerez des pistes de réalisation à travers quelques choix significatifs, éventuellement accompagnés d'éléments visuels.

SUJET 2

Patricio Guzman, *Nostalgie de la lumière*, 2010

Axes d'étude :

- Surface et profondeur
- Témoignage
- Lumière

Ce sujet comporte deux parties.

1ère partie (10 points) :

En vous appuyant sur une sélection personnelle des photogrammes extraits de *Nostalgie de la lumière* de Patricio Guzman, vous proposerez une analyse argumentée et illustrée du film à partir d'un des trois axes d'étude ci-dessus. Vous pouvez élargir vos références à l'ensemble du film, renvoyer à son contexte cinématographique, historique et culturel, voire à d'autres films du réalisateur.

2ème partie (10 points) :

À partir d'un des trois axes d'étude ci-dessus, vous développerez la mini-situation dramatique suivante :

« Explorant un gouffre, une équipe de scientifiques découvre des inscriptions. »

Vous proposerez la description de trois à six plans consécutifs accompagnée d'un synopsis et d'un paragraphe d'explicitation et de justification des partis pris retenus, l'ensemble pouvant être accompagné d'éléments visuels.



1



2



3



4



5



6



7



8



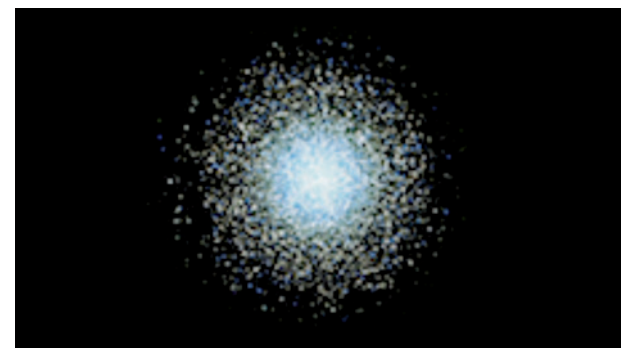
9



10



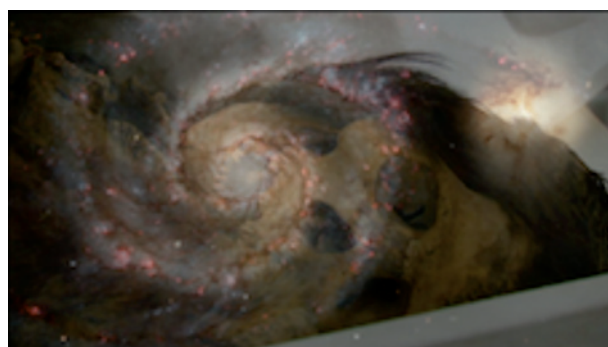
11



12



13



14



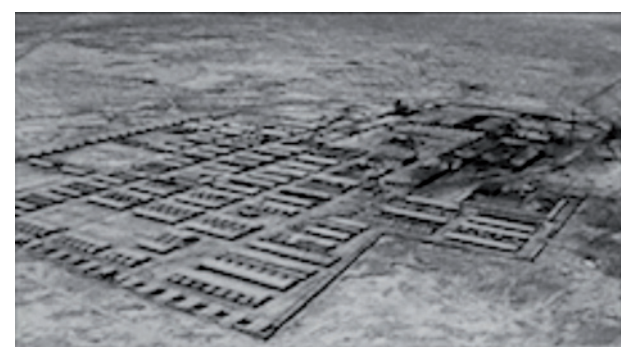
15



16



17



18



19



20



21



22



23



24



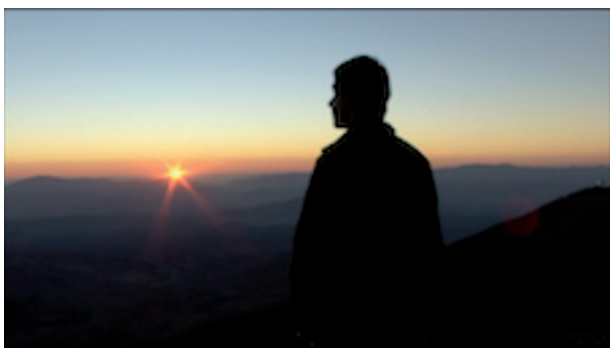
25



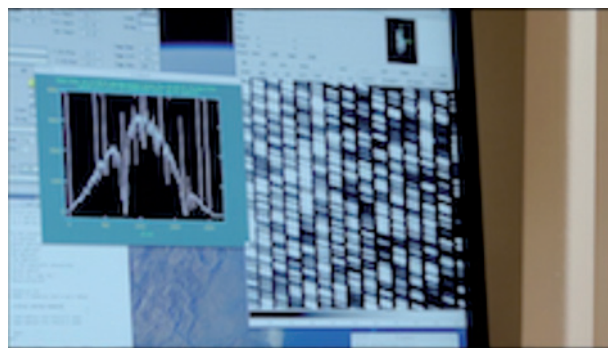
26



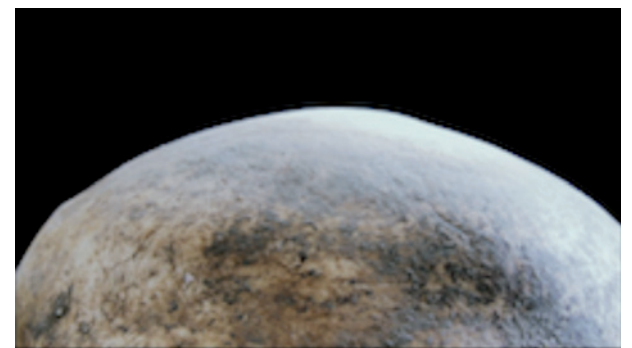
27



28



29



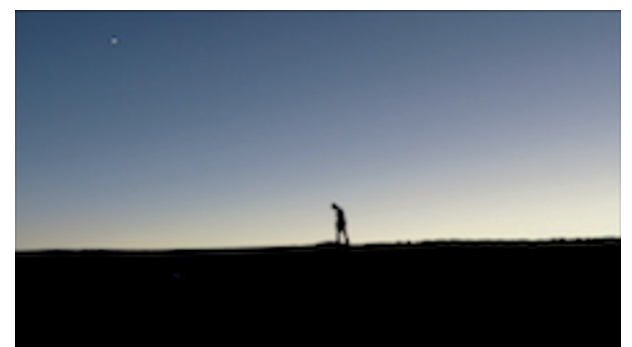
30



31



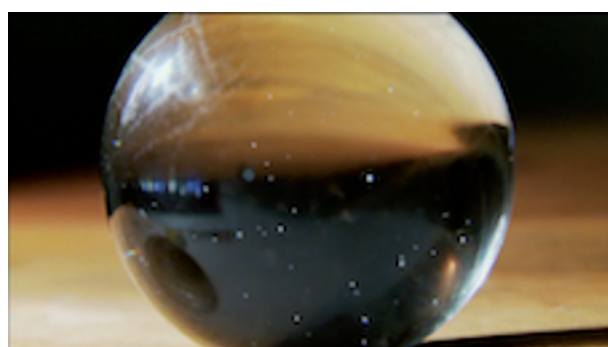
32



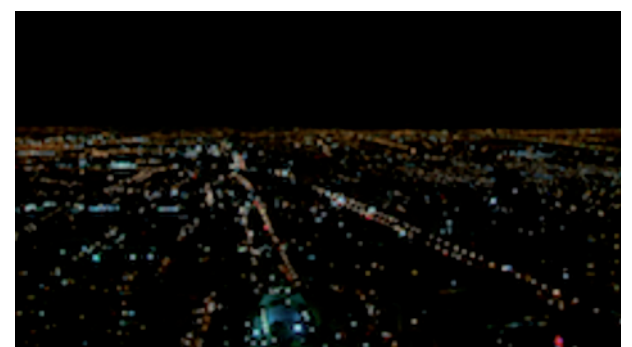
33



34



35



36