

**BACCALAURÉAT PROFESSIONNEL**

**TOUTES SPÉCIALITÉS**

**ARTS APPLIQUÉS ET CULTURES ARTISTIQUES**

**ÉPREUVE DU MARDI 17 JUIN 2014**

**SESSION 2014**

**COEFFICIENT : 1**

**DURÉE : 1 HEURE 30**

Le dossier comporte 3 pages numérotées de 1/3 à 3/3. Assurez-vous que cet exemplaire est complet.  
S'il est incomplet, demandez-en un autre au chef de salle.

**L'USAGE DE LA CALCULATRICE N'EST PAS AUTORISÉ**

**CALQUE INTERDIT**

	Page	Format	Feuilles à rendre avec la copie à l'issue de l'épreuve
<b>Page de garde du dossier</b>		A3	
<b>A. ANALYSES</b>	1/3	A3	Page 1/3
<b>B. ANALYSES C. PROPOSITION FINALE</b>	2/3	A3	Page 2/3
<b>PLANCHE DOCUMENTAIRE</b> <i>Cette page pourra être détachée du dossier</i>	3/3	A3	
<b>Feuille reproduite sur papier dessin épais : page 2/3</b>			

Baccalauréat professionnel : TOUTES SPÉCIALITÉS	Code : 1406-EACA	Session 2014	<b>SUJET</b>
Épreuve : ARTS APPLIQUÉS ET CULTURES ARTISTIQUES	Durée : 1 h 30	Coefficient : 1	

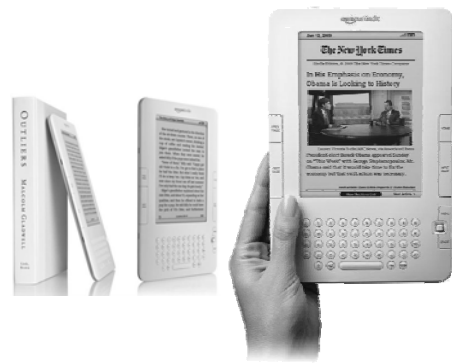


PROPOSITION GRAPHIQUE

LIRE EN MÉTRO



Usagers dans le métro



E-book, Kindle Dx  
Tablette numérique, 2011, Amazon

Dans les transports en commun, les usagers multiplient les activités : lire, téléphoner, faire des mots croisés, écouter de la musique...

Pour les usagers debout dans les transports en commun et désirant lire sans se fatiguer tout en se tenant aux barres ou poignées de sécurité, la RATP (Régie Autonome des Transports Parisiens) décide de lancer un concours pour la création d'une prothèse de bras pouvant supporter une tablette numérique ou un livre de poche permettant une lecture facile. On vous demande d'en proposer une version reprenant les caractéristiques formelles des chaises de la designer Lisa JONES.

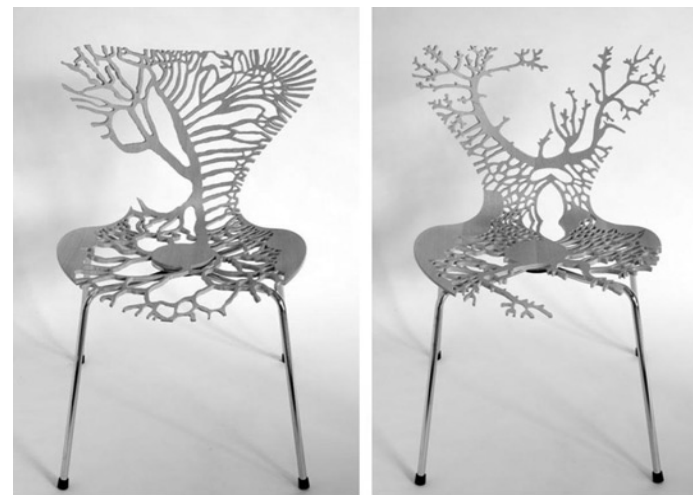
B/ ANALYSES – chaises Lisa JONES

Dans le cadre A ci-dessous :

- a) Identifier par écrit et relever graphiquement les caractéristiques plastiques (formes, lignes, composition) du document 1 ci-dessous.

Cadre A

Croquis annotés :



**Document 1**  
Vasa Intestina I et II  
Chaises  
2007  
Lisa JONES, designer  
Bois découpé à la main à la scie sabre

C/ PROPOSITION FINALE

À partir de l'observation de la planche documentaire « LIRE EN MÉTRO » ci-contre à gauche. Dans le cadre « PROPOSITION FINALE » ci-dessous ; au crayon de papier.

- a) Proposer une prothèse de bras selon le cahier des charges suivant :

- Reprendre les caractéristiques plastiques du document 1 analysé précédemment ;
- Supporter ou accrocher la tablette numérique de manière stable et sécurisée ;
- La tablette numérique Kindle Dx doit apparaître dans votre proposition finale.

- b) Indiquer au moins un inconvénient que peut représenter cette prothèse de bras :

.....

.....

- c) Préciser la manière dont peut se ranger cette prothèse de bras lorsqu'elle n'est pas utilisée :

.....

.....

PROPOSITION FINALE



Critères d'évaluation : - justesse et pertinence des relevés écrits et graphiques, de leur transposition et de la proposition effectuée,  
- pertinence des analyses et justifications écrites,  
- prise en compte des références proposées et regard critique,  
- maîtrise graphique et soin.

Baccalauréat professionnel : TOUTES SPÉCIALITÉS	Code : 1406-EACA	Session 2014	<b>SUJET</b>
Épreuve : ARTS APPLIQUÉS ET CULTURES ARTISTIQUES	Durée : 1 h 30	Coefficient : 1	Page 2/3

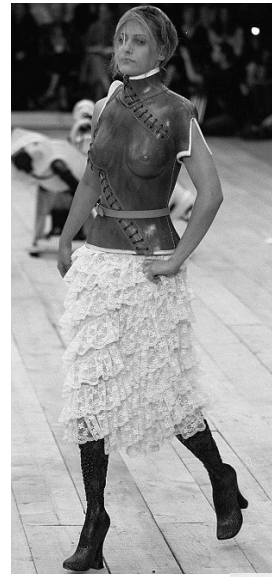


**1/ Corset**  
1900  
*Coton, fermeture sur le devant*  
Accessoire de mode pour dessiner la silhouette en affinant la taille.



**2/ Prothèses de jambes**  
1999  
*Bois sculpté (frêne)*  
Défilé pour le couturier Alexander MAC QUEEN

Aimée MULLINS est un mannequin amputé des 2 jambes.



**3/ Femme Padaung (tibéto-birmane) nommée « femme girafe »**  
Années 2010  
Photographie

Les filles reçoivent leur premier collier spiral à l'âge de 5 ans et il est remplacé au fur et à mesure de leur croissance par une spirale plus longue. Ces spirales n'affectent pas les vertèbres du cou mais elles pèsent sur les côtes qui évoluent en penchant vers le bas.



**4/ Mes précieuses prothèses ridicules**  
Prothèses de beauté  
2007  
Julien LEGARS, artiste

Le travail de Julien LEGARS questionne le regard sur les normes de beauté, la maladie, le handicap, la mort.



**5/ Business Class (Classe Affaire)**  
Mallette  
2008  
Radi designers  
*Polystyrène thermocline, cuir jersey endossé de mousse*



Juicy Salif (*Salif le Juteux*)  
Presse-agrume  
1987  
Philippe STARCK, designer  
*Fonte d'aluminium*  
Alessi, éditeur



**6/ Salif aid fur Juicy Salif**  
(Aide Salif pour Salif le Juteux)  
Coupelle  
2000  
Jörg ADAM et Dominik HARBORTH, designers  
*Plastique*



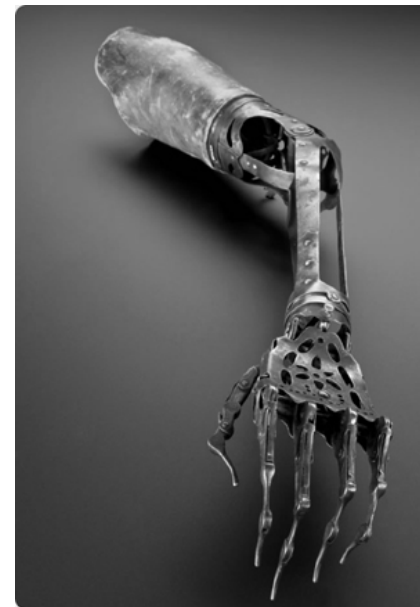
**7/ Prothèse de jambe pour femme**  
2010  
Aviya SERFATY, designer  
*Fibre de carbone*

**PLANCHE DOCUMENTAIRE  
« PROTHÈSES »**



**8/ Corset orthopédique**  
Années 2010

Utilisé pour redresser les déviations de la colonne vertébrale ou pour immobiliser le buste.



**9/ Bras artificiel articulé**  
Époque victorienne (1850-1910)  
*Acier et laiton*  
Science museum (*Musée des sciences*)

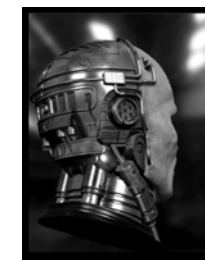


**10/ Prothèse d'assise**  
2004  
5.5 Designers  
*PMMA (plastique) vert fluo, avec anse élastique et clips*

Cet objet fait partie du projet *Réanim* : *Médecine des objets*



**11/ Sucre moulu en forme d'anse de tasse**  
2004  
5.5 Designers  
Édition La corbeille, Paris



**12/ Alex MURPHY**  
Héros du film de science-fiction « RoboCop » (*Flic Robot*)  
1987  
Paul VERHOEVEN, réalisateur

L'officier de police, Alex Murphy, très gravement blessé au cours d'une mission est réincarné dans un corps de robot, qui lui sert de prothèse, sur lequel est greffé son visage.

Baccalauréat professionnel : TOUTES SPÉCIALITÉS	Code : 1406-EACA	Session 2014	<b>SUJET</b>
Épreuve : ARTS APPLIQUÉS ET CULTURES ARTISTIQUES	Durée : 1 h 30	Coefficient : 1	Page 3/3