

# BACCALAURÉAT GÉNÉRAL

SESSION 2017

## CINÉMA - AUDIOVISUEL

Judi 22 juin 2017

DURÉE DE L'ÉPREUVE : 3 heures 30 minutes

COEFFICIENT : 3

**Le candidat doit traiter l'un des deux sujets suivants.**

*L'usage de la calculatrice est strictement interdit.*

**Si vous traitez le sujet 2, les annexes 1, 2 et 3 sont à rendre avec la copie.**

*Dès que ce sujet vous est remis, assurez-vous qu'il est complet.  
Ce sujet comporte 6 pages numérotées de 1/6 à 6/6.*

## SUJET 1



Archie Goodwin et Al Williamson, *Creepy*, Vol.1, « *Welcome Stranger* », Delirium, 2012

Ce sujet comporte deux parties.

**Première partie (10 points) :**

Vous rédigerez un fragment de scénario développé sur une à quatre séquences consécutives à partir de la trame narrative proposée dans ce document et de la consigne d'écriture suivante :

***Vous imaginerez une suite en vous attachant particulièrement au traitement des lieux.***

**Deuxième partie (10 points) :**

Vous rédigerez une note d'intention de trois à quatre pages qui montrera comment vos choix d'écriture scénaristique prennent en compte la trame narrative et la consigne d'écriture. Vous présenterez les enjeux du fragment de scénario et proposerez des pistes de réalisation à travers quelques choix significatifs éventuellement accompagnés d'éléments visuels.

## SUJET 2

Satyajit Ray, *Charulata*, 1964

### Axes d'étude :

- Écritures
- La maison
- Corps

Ce sujet comporte deux parties.

### 1<sup>re</sup> partie (10 points) :

En vous appuyant sur une sélection personnelle des photogrammes extraits de *Charulata* de Satyajit Ray, vous proposerez une analyse argumentée et illustrée du film à partir d'un des trois axes d'étude ci-dessus. Vous pouvez élargir vos références à l'ensemble du film, renvoyer à son contexte cinématographique, historique et culturel, voire à d'autres films du réalisateur.

### 2<sup>e</sup> partie (10 points) :

À partir de l'une des entrées ci-dessus, vous développerez la mini-situation dramatique suivante :

**« Tandis qu'on enfonce sa porte, un homme cherche à faire disparaître la lettre qu'il était en train d'écrire. »**

Vous proposerez la description de trois à six plans consécutifs accompagnée d'un synopsis et d'un paragraphe d'explicitation et de justification des partis pris retenus, l'ensemble pouvant être accompagné d'éléments visuels.



1



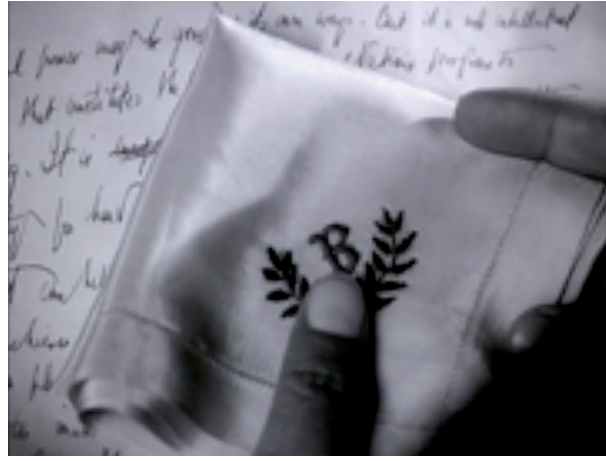
2



3



4



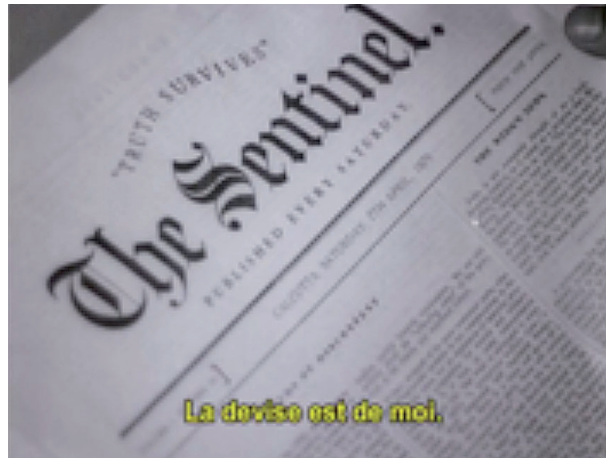
5



6



7



8



9



10



11



12



13



14



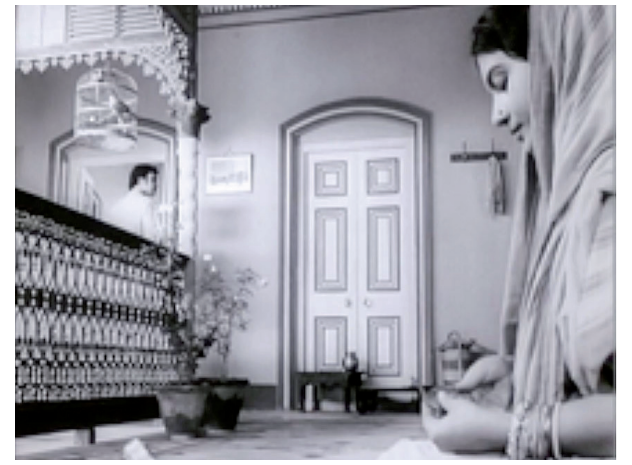
15



16



17



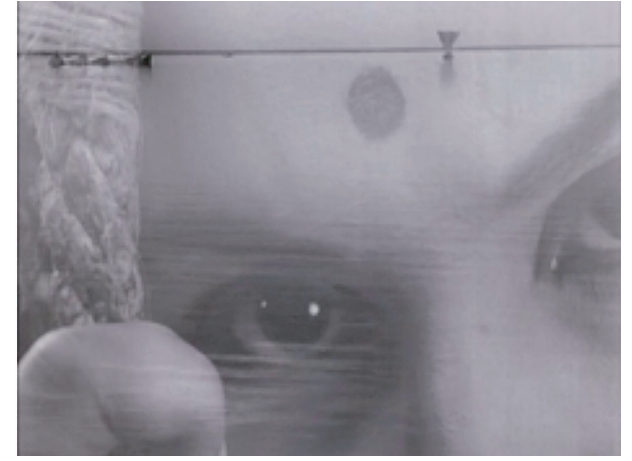
18



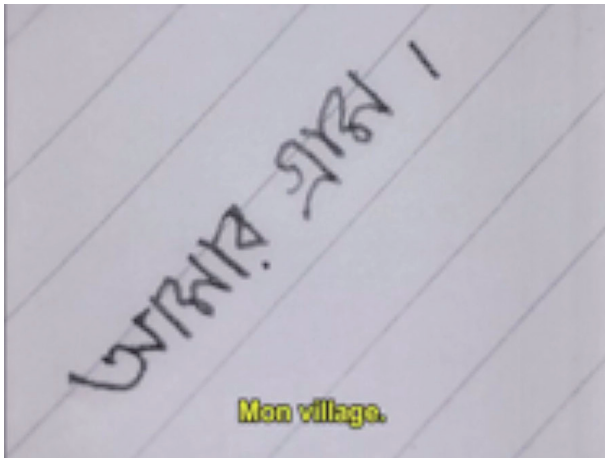
19



20



21



22



23



24



25



26



27



28



29



30



31



32



33



34



35



36