

DIPLÔME NATIONAL DU BREVET

SESSION 2015

ARTS PLASTIQUES

TOUTES SÉRIES

Durée : 1 h 30

Coefficient : 1

Ce sujet comporte 5 pages numérotées de 1 sur 5 à 5 sur 5.

Le candidat s'assurera que le sujet est complet.

L'usage des instruments de calcul est interdit.

Les pages 4 et 5 sur 5 sont à rendre avec la copie.

BARÈME :

Première partie : Pratique (durée conseillée : 1 heure) - 14 points

Deuxième partie : Questions (durée conseillée : 30 minutes) - 6 points

| | | | |
|----------------------------|-------------------------|-----------------|--------------|
| Diplôme National du Brevet | Repère : 15DNBARPLMEAG1 | Session 2015 | SUJET |
| Épreuve : Arts Plastiques | Durée : 1h30 | Coefficient : 1 | Page 1/5 |

PREMIÈRE PARTIE

Pratique (14 points)
(Durée conseillée : 1 heure)

Sujet :

« COPIER, MODIFIER, INVENTER »

Document 1 (page 3 sur 5) : planche documentaire de photographies de lotissements.

En vous inspirant des photographies proposées sur le document 1 (page 3 sur 5), inventez une ville totalement **inédite** et **spectaculaire**.

Vous pouvez utiliser le document 1 à votre convenance, le reproduire, le découper en partie, et/ou intervenir dessus avec des crayons, des feutres, des stylos ou de la peinture.

Le travail est à réaliser sur la feuille A3 fournie.

Inédit(e) : Qui est nouveau, qu'on n'a encore jamais vu (dictionnaire Larousse).

Spectaculaire : Qui frappe la vue, provoque l'étonnement par quelque aspect exceptionnel (dictionnaire Larousse).

CRITÈRES D'ÉVALUATION :

- 1 - Proposition d'une ville inédite et spectaculaire. (8 points)
- 2 - Richesse de réinvestissement du document pour créer un nouvel espace. (6 points)

| | | | |
|----------------------------|-------------------------|-----------------|--------------|
| Diplôme National du Brevet | Repère : 15DNBARPLMEAG1 | Session 2015 | SUJET |
| Épreuve : Arts Plastiques | Durée : 1h30 | Coefficient : 1 | Page 2/5 |

Document 1



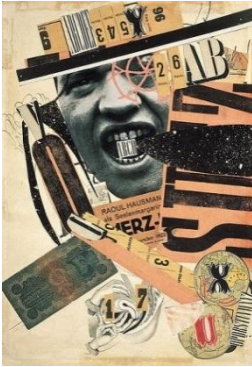
| | | | |
|----------------------------|-------------------------|-----------------|--------------|
| Diplôme National du Brevet | Repère : 15DNBARPLMEAG1 | Session 2015 | SUJET |
| Épreuve : Arts Plastiques | Durée : 1h30 | Coefficient : 1 | Page 3/5 |

DEUXIÈME PARTIE

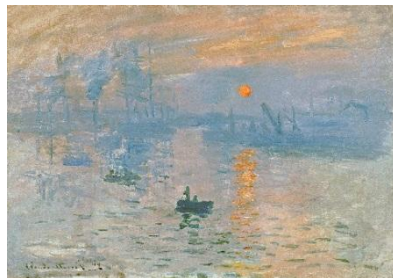
Questions (6 points)
(Durée conseillée : 30 minutes)

Question 1 : (2 points, 0,5 point par bonne réponse)

Quelle est la technique utilisée pour chaque œuvre ? Reliez chaque œuvre à la bonne réponse (attention, il y a un intrus).



Raoul
HAUSMANN,
ABCD, 1923-24



Claude MONET,
Impression soleil levant,
1872



Henri CARTIER
BRESSION, Derrière
la gare Saint
Lazare, 1932



Andy WARHOL,
Marylin, 1964



●
Photographie

●
Collage

●
Dessin

●
Sérigraphie

●
Peinture

Question 2 : (1 point)

A quel mot de vocabulaire appartient la définition ci-dessous ? Entourez la bonne réponse :

« Teinte plate appliquée de façon uniforme. » (Dictionnaire Le petit Robert, 1993)

Nuance

Aplat

Collage

| | | | |
|----------------------------|-------------------------|-----------------|--------------|
| Diplôme National du Brevet | Repère : 15DNBARPLMEAG1 | Session 2015 | SUJET |
| Épreuve : Arts Plastiques | Durée : 1h30 | Coefficient : 1 | Page 4/5 |

Question 3 : (3 points, 0,5 par bonne réponse)

Complétez le texte ci-dessous avec les mots suivants (attention ils sont dans le désordre) :

plan hors-champ cadrer champ photographique cadrage

Le cadrage est un terme cinématographique et qui désigne l'action de, de choisir avec précision ce qui sera ou ne sera pas présenté au regard du public. Le a une incidence directe sur le de l'image (gros plan, plan d'ensemble, etc.). On dit que tout ce qui trouve à l'intérieur du cadre se trouve dans le, que tout ce qui n'est pas dans le cadre est

| | | | |
|----------------------------|-------------------------|-----------------|--------------|
| Diplôme National du Brevet | Repère : 15DNBARPLMEAG1 | Session 2015 | SUJET |
| Épreuve : Arts Plastiques | Durée : 1h30 | Coefficient : 1 | Page 5/5 |