

# BACCALAURÉAT GÉNÉRAL

SESSION 2016

**THÉÂTRE**  
**MERCREDI 22 JUIN 2016**

DURÉE DE L'ÉPREUVE : 3 heures 30 minutes

COEFFICIENT : 3

*Le candidat doit traiter l'un des deux sujets suivants.*

*La consultation des textes au programme est autorisée pendant l'épreuve.*

*Toute expression graphique en noir et blanc ou en couleur (à l'exclusion de documents préparés à l'avance), toute utilisation par découpage, collage et toute modification des éléments graphiques ou textuels du sujet sont autorisées.*

*L'usage de la calculatrice est strictement interdit.*

## SUJET DE TYPE I

Vous mettez en scène *Cendrillon* de Joël Pommerat et vous travaillez au traitement scénique du personnage de la belle-mère. Pour vous aider dans votre réflexion, quatre documents iconographiques vous sont proposés.

Dans un premier temps, en vous référant au texte de Joël Pommerat, vous exposerez les pistes scéniques suggérées par ces documents.

Dans un second temps, vous choisirez le document qui correspond le mieux à votre approche du personnage de la belle-mère et vous proposerez, à partir de ce document, un projet concret de représentation de ce personnage. Vous indiquerez vos choix avec précision (aspects physiques, jeu, attitudes et mouvements, diction, relations aux autres personnages et tout élément que vous jugerez utile).

DOCUMENT N° 1. - James Tissot, *Portrait de Mrs Catherine Smith Gill et deux de ses enfants*, 1877, huile sur toile, 152,5 x 101,5 cm, Walker Art Gallery, Liverpool.

DOCUMENT N° 2. - Edward Hopper, *Girlie show (Strip-tease)*, 1941, huile sur toile, 81,3 x 96,5 cm, collection particulière.

DOCUMENT N° 3. - Lucian Freud, *Figure aux bras nus*, 1962, huile sur toile, 91,5 x 91,5 cm, collection particulière.

DOCUMENT N° 4. - Niki de Saint Phalle, *La Promenade du dimanche*, 1971, 185 x 215 x 200 cm, polyester peint, Niki Charitable Art Foundation, Santee, USA.

## SUJET DE TYPE II

Voici quatre documents présentant Figaro, figure du répertoire, dans des œuvres et des mises en scène différentes.

Dans un premier temps, vous identifierez les enjeux dramaturgiques posés par le personnage de Figaro en tant que figure du répertoire.

Dans un deuxième temps, vous analyserez ces documents afin d'identifier la façon dont les metteurs en scène s'emparent de cette figure.

Vous direz enfin quel document nourrit le plus votre vision du personnage.

Vous pourrez, dans cette partie, faire référence à toutes les œuvres que vous aurez fréquentées dans l'année.

DOCUMENT N° 1. - *Le Mariage de Figaro*, Beaumarchais, mise en scène d'Antoine Vitez, Comédie-Française, 1989, (Figaro : Richard Fontana).

DOCUMENT N° 2. - *Le Mariage de Figaro*, Beaumarchais, mise en scène de Christophe Rauck, Comédie-Française, 2000, (Figaro : Laurent Stocker).

DOCUMENT N° 3. - *Le Barbier de Séville*, Gioacchino Rossini, mise en scène de Coline Serreau, direction musicale de Marco Armiliato, Opéra Bastille, 2012, (Figaro : Tassis Christoyannis).

DOCUMENT N° 4. - *Le Mariage de Figaro*, Beaumarchais, mise en scène de Rémy Barché, Comédie de Reims, 2015, (Figaro : Tom Politano).

SUJET DE TYPE I

DOCUMENT N°1



James Tissot, *Portrait de Mrs Catherine Smith Gill et deux de ses enfants*, 1877, huile sur toile, 152,5 x 101,5 cm, Walker Art Gallery, Liverpool.

SUJET DE TYPE I

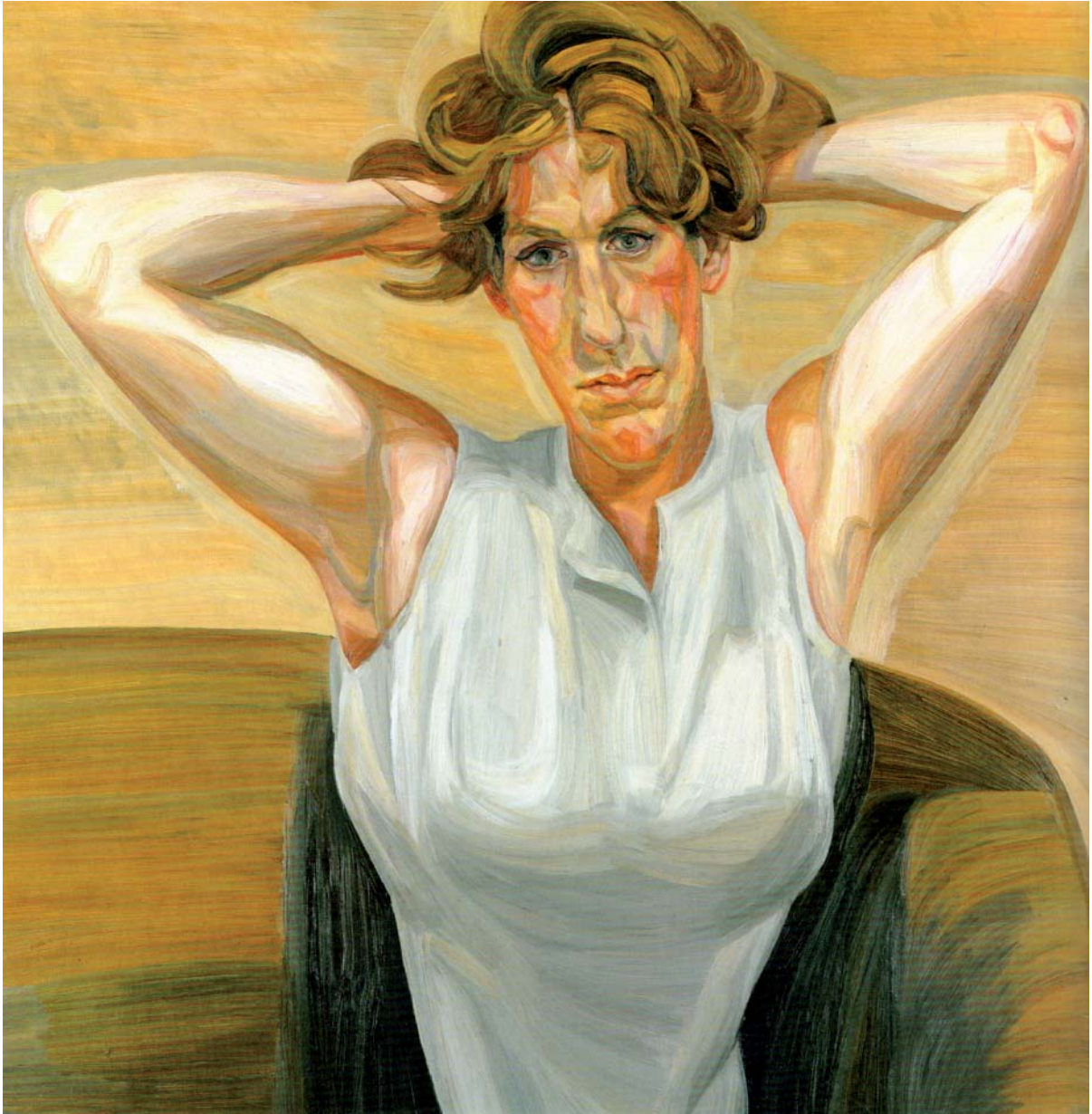
DOCUMENT N°2



Edward Hopper, *Girlie show (Strip-tease)*, 1941, huile sur toile, 81,3 x 96,5 cm, collection particulière.

SUJET DE TYPE I

DOCUMENT N°3



Lucian Freud, *Figure aux bras nus*, 1962, huile sur toile, 91,5 x 91,5 cm, collection particulière.

SUJET DE TYPE I

DOCUMENT N°4



Niki de Saint Phalle, *La Promenade du dimanche*,  
1971, 185 x 215 x 200 cm, polyester peint, Niki Charitable Art Foundation, Santee, USA.

## SUJET DE TYPE II

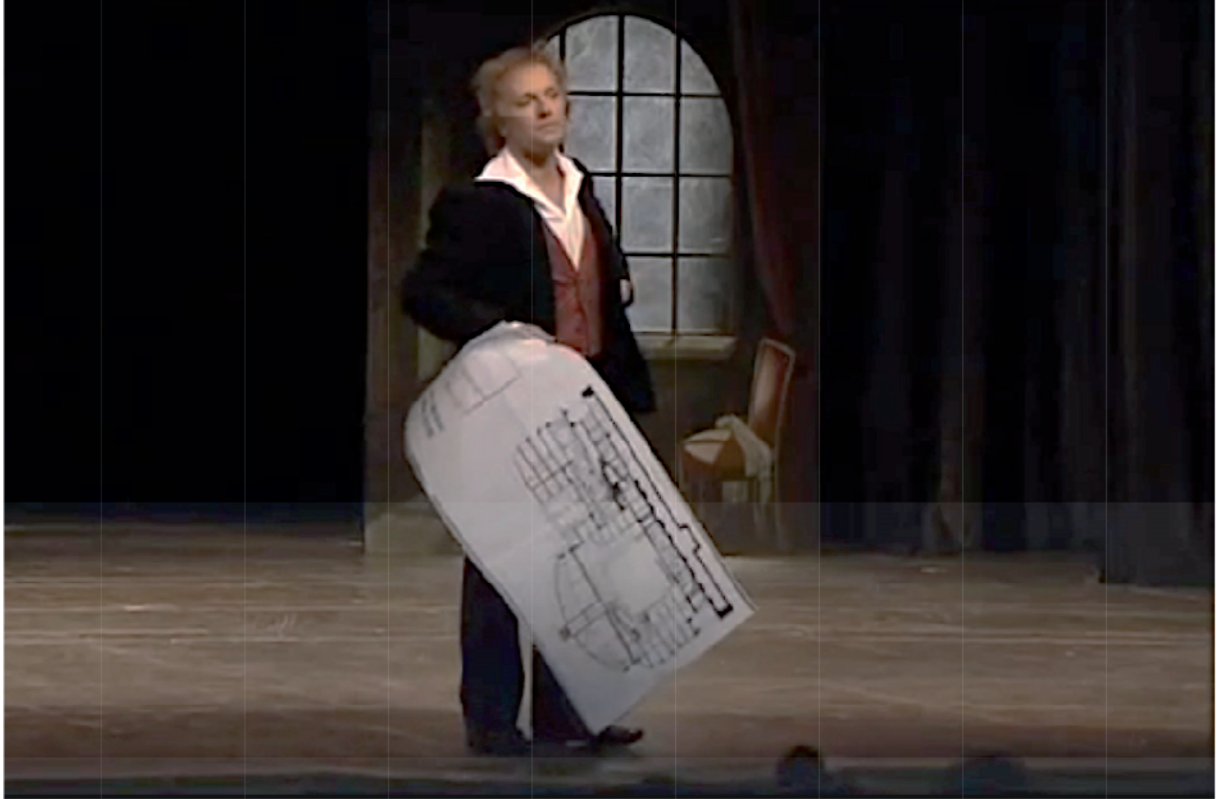
DOCUMENT N°1



*Le Mariage de Figaro*, Beaumarchais, mise en scène d'Antoine Vitez,  
Comédie-Française, 1989, (Figaro : Richard Fontana).

## SUJET DE TYPE II

### DOCUMENT N°2



*Le Mariage de Figaro*, Beaumarchais, mise en scène de Christophe Rauck,  
Comédie-Française, 2000, (Figaro : Laurent Stocker).



## SUJET DE TYPE II

### DOCUMENT N°3



*Le Barbier de Séville*, Gioacchino Rossini, mise en scène de Coline Serreau,  
direction musicale de Marco Armiliato, Opéra Bastille, 2012,  
(Figaro : Tassis Christoyannis).

SUJET DE TYPE II

DOCUMENT N°4



*Le Mariage de Figaro*, Beaumarchais, mise en scène de Rémy Barché,  
Comédie de Reims, 2015, (Figaro : Tom Politano).