



Prédation



Prédation



Prédation



Prédation



Version Collège

La course évolutive



La course évolutive © (2023) C.MORA



Version Collège

La course évolutive



La course évolutive © (2023) C.MORA



Version Collège

La course évolutive



La course évolutive © (2023) C.MORA



Version Collège

La course évolutive



La course évolutive © (2023) C.MORA



Prédation



Troupeau



Troupeau



Troupeau



La course évolutive

La course évolutive © (2023) C.MORA BY NC ND



La course évolutive

La course évolutive © (2023) C.MORA BY NC ND



La course évolutive

La course évolutive © (2023) C.MORA BY NC ND



La course évolutive

La course évolutive © (2023) C.MORA BY NC ND



Troupeau



Troupeau



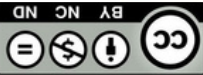
Troupeau



Troupeau



La course évolutive



La course évolutive © (2023) C.MORA



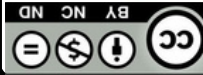
La course évolutive



La course évolutive © (2023) C.MORA



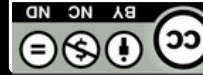
La course évolutive



La course évolutive © (2023) C.MORA



La course évolutive



La course évolutive © (2023) C.MORA



Troupeau



Troupeau



Troupeau



Camouflage



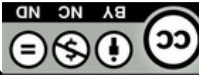
La course évolutive



La course évolutive © (2023) C.MORA



La course évolutive



La course évolutive © (2023) C.MORA



La course évolutive



La course évolutive © (2023) C.MORA



La course évolutive



La course évolutive © (2023) C.MORA



Troupeau



Troupeau



Troupeau



Troupeau



La course évolutive

La course évolutive © (2023) C.MORA BY NC ND



La course évolutive

La course évolutive © (2023) C.MORA BY NC ND



La course évolutive

La course évolutive © (2023) C.MORA BY NC ND



La course évolutive

La course évolutive © (2023) C.MORA BY NC ND



**Mutation
dysfonctionnelle**



**Mutation
dysfonctionnelle**



**Mutation
dysfonctionnelle**



**Mutation
dysfonctionnelle**



La course évolutive © (2023) C.MORA
CC BY NC ND



La course évolutive © (2023) C.MORA
CC BY NC ND



La course évolutive © (2023) C.MORA
CC BY NC ND



La course évolutive © (2023) C.MORA
CC BY NC ND

**Mutation
silencieuse**

**Mutation
silencieuse**

**Mutation
silencieuse**

**Mutation
silencieuse**

**La course
évolutive**
Version Collège

La course évolutive © (2023) C.MORA
BY NC ND

**La course
évolutive**
Version Collège

La course évolutive © (2023) C.MORA
BY NC ND

**La course
évolutive**
Version Collège

La course évolutive © (2023) C.MORA
BY NC ND

**La course
évolutive**
Version Collège

La course évolutive © (2023) C.MORA
BY NC ND

**Mutation
silencieuse**

**Mutation
silencieuse**

**Mutation
avantageuse**

Phéromones

**La course
évolutive**

© (2023) C.MORA
La course évolutive
CC BY NC ND

**La course
évolutive**

© (2023) C.MORA
La course évolutive
CC BY NC ND

**La course
évolutive**

© (2023) C.MORA
La course évolutive
CC BY NC ND

**La course
évolutive**

© (2023) C.MORA
La course évolutive
CC BY NC ND



Combat



Combat



Combat



Combat



La course évolutive © (2023) C.MORA BY NC ND



La course évolutive © (2023) C.MORA BY NC ND



La course évolutive © (2023) C.MORA BY NC ND



La course évolutive © (2023) C.MORA BY NC ND



Chant de séduction



Chant de séduction



Parade Nuptiale



Parade Nuptiale



La course évolutive
Version Collège

© (2023) C.MORA
La course évolutive

CC BY NC ND



La course évolutive
Version Collège

© (2023) C.MORA
La course évolutive

CC BY NC ND



La course évolutive
Version Collège

© (2023) C.MORA
La course évolutive

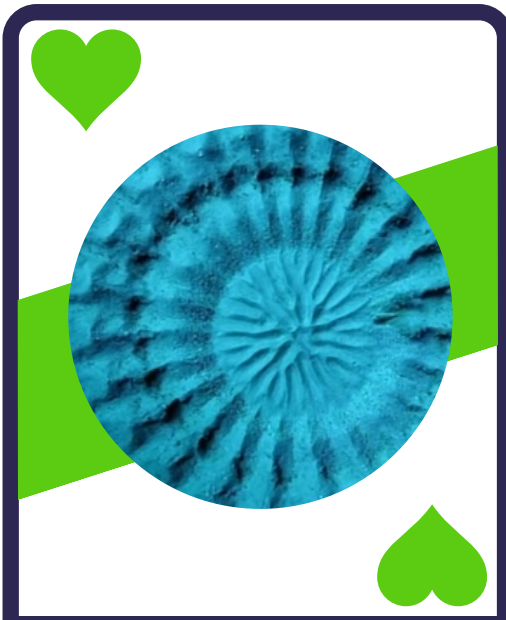
CC BY NC ND



La course évolutive
Version Collège

© (2023) C.MORA
La course évolutive

CC BY NC ND



Décorateur



Décorateur



Parade Nuptiale



Cadeau





Combat



Combat



Combat



Combat



La course évolutive
Version Collège

La course évolutive © (2023) C.MORA BY NC ND



La course évolutive
Version Collège

La course évolutive © (2023) C.MORA BY NC ND



La course évolutive
Version Collège

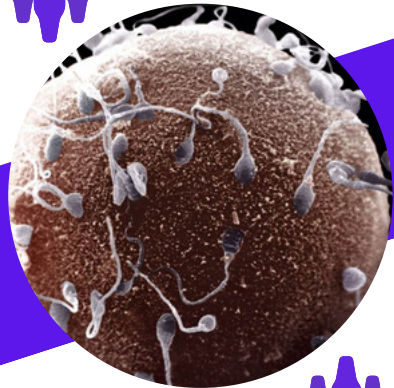
La course évolutive © (2023) C.MORA BY NC ND



La course évolutive
Version Collège

La course évolutive © (2023) C.MORA BY NC ND

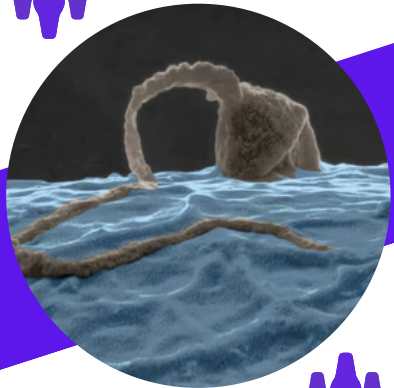
25



25

Reproduction sexuée

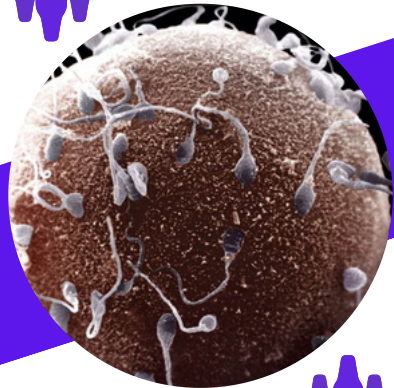
25



25

Reproduction sexuée

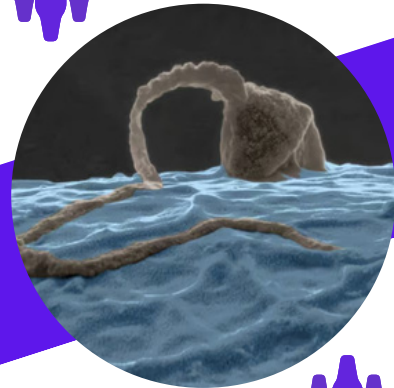
25



25

Reproduction sexuée

25



25

Reproduction sexuée



La course évolutive

La course évolutive © (2023) C.MORA BY NC ND



La course évolutive

La course évolutive © (2023) C.MORA BY NC ND



La course évolutive

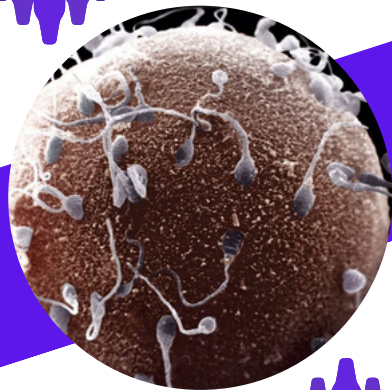
La course évolutive © (2023) C.MORA BY NC ND



La course évolutive

La course évolutive © (2023) C.MORA BY NC ND

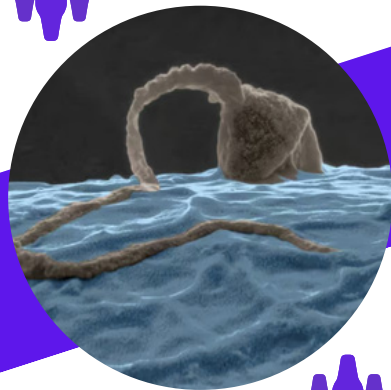
25



25

Reproduction sexuée

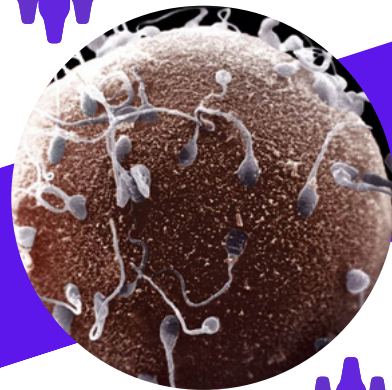
25



25

Reproduction sexuée

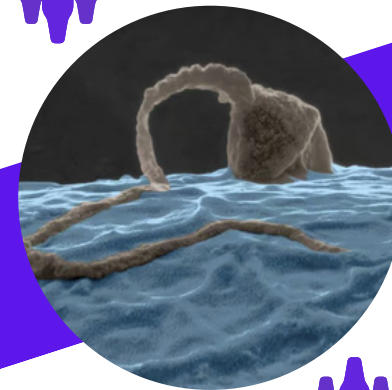
25



25

Reproduction sexuée

25



25

Reproduction sexuée



Version Collège

La course évolutive

La course évolutive © (2023) C.MORA BY NC ND



Version Collège

La course évolutive

La course évolutive © (2023) C.MORA BY NC ND



Version Collège

La course évolutive

La course évolutive © (2023) C.MORA BY NC ND

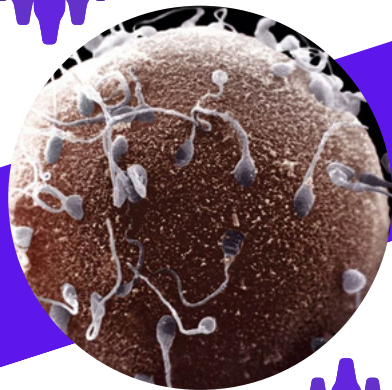


Version Collège

La course évolutive

La course évolutive © (2023) C.MORA BY NC ND

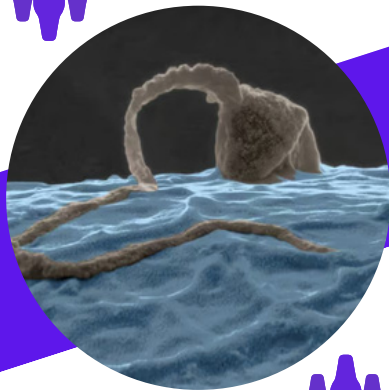
25



25

Reproduction sexuée

25



25

Reproduction sexuée

50



50

Reproduction sexuée

50



50

Reproduction sexuée



La course évolutive

Version Collège

La course évolutive © (2023) C.MORA BY NC ND



La course évolutive

Version Collège

La course évolutive © (2023) C.MORA BY NC ND



La course évolutive

Version Collège

La course évolutive © (2023) C.MORA BY NC ND



La course évolutive

Version Collège

La course évolutive © (2023) C.MORA BY NC ND



50

50

Reproduction sexuée



50

50

Reproduction sexuée



50

50

Reproduction sexuée



50

50

Reproduction sexuée



Version Collège

La course évolutive

© (2023) C.MORA

La course évolutive

BY NC ND



Version Collège

La course évolutive

© (2023) C.MORA

La course évolutive

BY NC ND



Version Collège

La course évolutive

© (2023) C.MORA

La course évolutive

BY NC ND



Version Collège

La course évolutive

© (2023) C.MORA

La course évolutive

BY NC ND

50



50

Reproduction sexuée

50



50

Reproduction sexuée


50



50

Reproduction sexuée

50



50

Reproduction sexuée



Version Collège

La course évolutive

© (2023) C.MORA

La course évolutive

BY NC ND

CC BY NC ND



Version Collège

La course évolutive

© (2023) C.MORA

La course évolutive

BY NC ND

CC BY NC ND



Version Collège

La course évolutive

© (2023) C.MORA

La course évolutive

BY NC ND

CC BY NC ND



Version Collège

La course évolutive


© (2023) C.MORA

La course évolutive

BY NC ND

CC BY NC ND

75



75

Reproduction asexuée

75



75

Reproduction asexuée

75



75

Reproduction asexuée

75



75

Reproduction asexuée



Version Collège

La course évolutive

© (2023) C.MORA

La course évolutive

BY NC ND



Version Collège

La course évolutive

© (2023) C.MORA

La course évolutive

BY NC ND



Version Collège

La course évolutive

© (2023) C.MORA

La course évolutive

BY NC ND




Version Collège

La course évolutive

© (2023) C.MORA

La course évolutive

BY NC ND



75

75

Reproduction asexuée



75

75

Reproduction asexuée



75

75

Reproduction asexuée



75

75

Reproduction asexuée



Version Collège

La course évolutive

© (2023) C.MORA

La course évolutive

BY NC ND



Version Collège

La course évolutive

© (2023) C.MORA

La course évolutive

BY NC ND



Version Collège

La course évolutive

© (2023) C.MORA

La course évolutive

BY NC ND



Version Collège

La course évolutive

© (2023) C.MORA

La course évolutive

BY NC ND

75



75

Reproduction asexuée

75



75

Reproduction asexuée

100



100

Reproduction asexuée

100



100

Reproduction asexuée



Version Collège

La course évolutive

La course évolutive © (2023) C.MORA BY NC ND



Version Collège

La course évolutive

La course évolutive © (2023) C.MORA BY NC ND



Version Collège

La course évolutive

La course évolutive © (2023) C.MORA BY NC ND

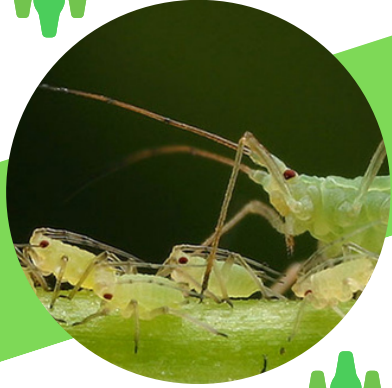


Version Collège

La course évolutive

La course évolutive © (2023) C.MORA BY NC ND

100



100

Reproduction asexuée

100



100

Reproduction asexuée

100



100

Reproduction asexuée

100



100

Reproduction asexuée



La course évolutive

La course évolutive © (2023) C.MORA BY NC ND



La course évolutive

La course évolutive © (2023) C.MORA BY NC ND



La course évolutive

La course évolutive © (2023) C.MORA BY NC ND



La course évolutive

La course évolutive © (2023) C.MORA BY NC ND

100



100

Reproduction asexuée

100



100

Reproduction asexuée

100



100

Reproduction asexuée

100



100

Reproduction asexuée



Version Collège

La course évolutive

La course évolutive © (2023) C.MORA BY NC ND



Version Collège

La course évolutive

La course évolutive © (2023) C.MORA BY NC ND



Version Collège

La course évolutive

La course évolutive © (2023) C.MORA BY NC ND

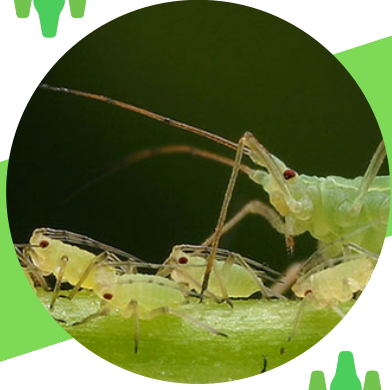


Version Collège

La course évolutive

La course évolutive © (2023) C.MORA BY NC ND

100



100

Reproduction asexuée

100



100

Reproduction asexuée

100



100

Reproduction asexuée

100



100

Reproduction asexuée



Version Collège

La course évolutive

La course évolutive © (2023) C.MORA BY NC ND



Version Collège

La course évolutive

La course évolutive © (2023) C.MORA BY NC ND



Version Collège

La course évolutive

La course évolutive © (2023) C.MORA BY NC ND




Version Collège

La course évolutive

La course évolutive © (2023) C.MORA BY NC ND


200



200

Reproduction asexuée


200



200

Reproduction asexuée


200



200

Reproduction asexuée

200



200

Reproduction asexuée



Version Collège

La course évolutive

La course évolutive © (2023) C.MORA BY NC ND



Version Collège

La course évolutive

La course évolutive © (2023) C.MORA BY NC ND



Version Collège

La course évolutive

La course évolutive © (2023) C.MORA BY NC ND



Version Collège

La course évolutive

La course évolutive © (2023) C.MORA BY NC ND



Changement du milieu



Changement du milieu



Changement du milieu



Changement du milieu



La course évolutive © (2023) C.MORA BY NC ND



La course évolutive © (2023) C.MORA BY NC ND



La course évolutive © (2023) C.MORA BY NC ND



La course évolutive © (2023) C.MORA BY NC ND

La course évolutive

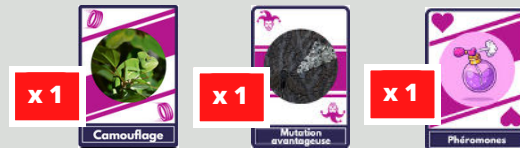
Version Collège

Règles du jeu

Contenu du jeu

110 cartes, réparties comme ceci :

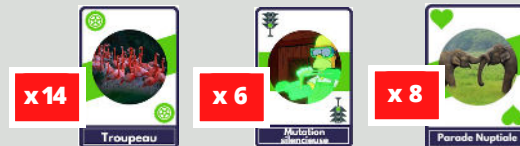
Les **bottes** protègent des



Attaques qui sont réparées par les



Parades



Cartes **population**



Cartes **Évènements**



Carte **Mémo**

- 1 règle du jeu
- 1 mémo des cartes

BUT DU JEU

Être le premier joueur à atteindre 1 000 individus dans sa population !

PRÉPARATION DU JEU

- Disposer au centre de la table le mémo des cartes, sur lequel est affiché le rôle des cartes.
- Au centre de la table vous organiserez la pioche.
- Mélangez les cartes de jeu et distribuez-en 6, faces cachées, à chacun des joueurs, y compris vous.
- Placez le reste des cartes, faces cachées, au centre de la table. Cette pile forme la pioche.
- Chaque joueur regarde ses propres cartes sans les montrer aux autres et les garde en main.
- Le joueur le plus jeune commence. Le jeu se déroule ensuite dans le sens des aiguilles d'une montre

COMMENT JOUER A LA COURSE ÉVOLUTIVE

Lorsque c'est votre tour, piochez une carte. Vous avez maintenant 7 cartes en main et 6 possibilités :

1. Si vous avez une carte **reproduction asexuée**, vous démarrez la course. Pour cela, posez votre carte Reproduction Asexuée devant vous.

Précision : la carte *Reproduction Asexuée* est très importante car c'est la première carte que vous devez jouer avant de pouvoir démarrer la course.

2. Si vous avez une **carte population** dans votre main, en plus de votre carte **reproduction asexuée**, vous pouvez ainsi avancer dans la course !

3. Si vous avez une carte **Attaque**, vous pouvez la poser sur le jeu de l'un de vos adversaires pour le retarder dans sa course, à condition que celui-ci ait devant lui une **carte reproduction asexuée** sur le dessus de sa pile de Bataille.
4. Si vous avez subi une attaque lors du tour précédent, vous pouvez stopper cette attaque en posant par-dessus la carte **Parade** correspondante.
5. Si vous avez une **Botte**, vous pouvez la poser devant vous. Elle sert d'immunité contre une attaque bien précise.
6. Si vous ne pouvez **jouer aucune carte** sur votre Zone de Jeu ou sur celles de vos adversaires, jetez une de vos cartes dans la défausse (qui se trouve juste à côté de la pioche).

Il vous reste de nouveau 6 cartes en main. Votre tour de jeu est terminé et c'est maintenant à votre voisin de gauche de jouer.

Le jeu continue ainsi jusqu'à ce que l'un d'entre vous totalise EXACTEMENT 1 000 individus dans sa population avec les cartes population posées devant lui, ou bien dès qu'il n'y a plus de carte population dans la pioche.

COMMENT DISPOSER LES CARTES DEVANT SOI ?

Lors de votre partie de Course Évolutive, disposez vos cartes dans vos «Écosystèmes» respectifs, de la façon suivante :

Pile de la dynamique

C'est dans cet emplacement que vos adversaires posent leurs cartes **Prédation**.

Jouez vos cartes parades afin de pouvoir utiliser des cartes **population supérieures à 50 individus**.

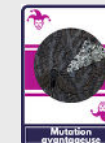
Pile de la Santé

C'est dans cet emplacement que vos adversaires posent les cartes **mutations dysfonctionnelles** et **combats**. Vous ne pouvez plus jouer sans parade adaptée, ni poser de carte population !

Botte pour la Survie



Botte

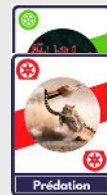


Bottes

Les cartes **Bottes** ne se disposent pas en pile, mais côte-à-côte, de manière à ce que tous les joueurs puissent voir de quelles attaques vous êtes immunisés.

Disposez votre carte Botte à l'horizontale si vous l'avez jouée en réussissant à survivre (cf page suivante).

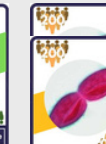
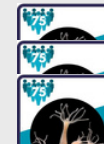
Pile de la dynamique



Pile de la santé



Pile de la population

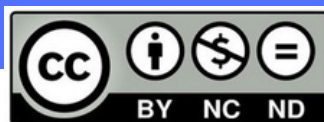


La première carte posée est obligatoirement une reproduction asexuée.

L'origine de la vie était simple, sans genre !

Pile de la population

Rangez les cartes **population** par famille pour faciliter la lecture de l'effectif atteint.



La course évolutive

© (2023) C.MORA

LES CARTES POPULATIONS

Ces cartes permettent d'agrandir la **population** grâce à de nombreux mécanismes qui seront illustrés en photo.

Important : au cours d'une partie, vous ne pouvez poser que 2 cartes « 200 » sur votre Zone de Jeu. Si vous avez une troisième carte 200 vous devrez vous en défausser et passer votre tour. **Saturer votre écosystème représentera un danger sanitaire et dans l'accès aux ressources !**

Attention : pour pouvoir poser une carte Population, il faut que vous ayez au début de la partie une carte Reproduction Asexuée.



LES CARTES ATTAQUES ET PARADES

- Si vous souhaitez **ralentir** un adversaire, vous pouvez jouer une prédation ou combat. La carte prédation ou combat peut se cumuler avec une autre attaque d'un type différent.
- Pour **stopper** un adversaire dont la population augmente fortement, vous pouvez l'attaquer. Pour cela, posez votre carte Attaque sur sa pile de Bataille !
- Si un adversaire joue une carte Attaque sur votre pile de Bataille, vous devez jouer la carte Parade correspondante, avant de pouvoir à nouveau jouer une carte population et avancer.

Précision : un joueur ne peut pas être attaqué simultanément avec 2 attaques sur sa pile de Bataille. En revanche, il peut être à la fois victime d'une Attaque sur sa pile dynamique et d'une modification de la santé de sa population.

ATTAQUES

PARADES

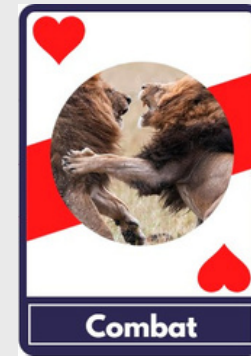
AVOIR DES DESCENDANTS

Cette carte se place sur la pile **Dynamique** d'un adversaire. Elle l'empêche de poser des cartes population supérieures à 50 individus, jusqu'à ce qu'il recouvre cette attaque d'une carte Troupeau.



RAPPROCHER LES INDIVIDUS

Cette carte se place sur la pile **Santé** d'un adversaire dont la population croît. Elle l'empêche de poser de nouvelles cartes population, jusqu'à ce qu'il recouvre cette attaque d'une carte parade ou cadeau ...



S'ADAPTER ?

Cette carte se place sur la pile **Santé** d'un adversaire dont la population croît. Elle l'empêche de poser de nouvelles cartes population, jusqu'à ce qu'il recouvre cette attaque d'une carte Mutation silencieuse.



LES BOTTES

Les cartes Bottes sont une immunité contre les attaques qui leur sont associées, pendant toute la durée du jeu.

- Jouez une carte Botte pour empêcher vos adversaires de vous attaquer avec une attaque spécifique durant toute la durée du jeu.
- S'il y a une carte Attaque sur votre pile de Bataille et que vous jouez la carte Botte correspondante, la Botte annule immédiatement l'effet de l'attaque.
- Lorsque vous jouez une carte Botte, vous ne pouvez pas rejouer immédiatement.

CAMOUFLAGE

Une fois que vous avez posé cette Botte, vos adversaires ne peuvent plus vous attaquer avec une carte Prédation.



MUTATION AVANTAGEUSE

Une fois que vous avez posé cette Botte, vos adversaires ne peuvent plus vous attaquer avec une carte Mutation Dysfonctionnelle.



PHÉROMONES

Une fois que vous avez posé cette Botte, vos adversaires ne peuvent plus vous attaquer avec une carte Combat.



LES EVENEMENTS

Les cartes Evènements sont un chamboulement puissant de l'écosystème dans lequel vos populations évoluent.



- Jouez une **carte évènement**, posez la au centre de la table.
- Tous vos adversaires doivent se défausser de toutes leurs cartes sauf des cartes "Reproduction Sexuée".
- Vous choisirez dans les cartes perdues, celle que vous souhaitez "récupérer" pour **augmenter les chances de survie de votre population**.

LA FIN DE LA PARTIE

Comptez les effectifs de vos populations.

Sur une feuille :

- Notez les **scores** avec les prénoms des joueurs.
- **Proposez en équipe un support** (paragraphe argumenté, carte mentale...) qui répond aux questions suivantes :
 1. *Pourquoi la carte évènement détruit les individus qui font la reproduction asexuée ?*
 2. *Pourquoi la mutation avantageuse est une botte ?*
 3. *Pourquoi la mutation dysfonctionnelle peut stopper la course ?*
 4. *Citer des adaptations qui favorisent la survie d'une espèce.*

Tous droits réservés à l'auteur pour l'intégralité du jeu "La course évolutive".



La course évolutive
© (2023) C.MORA